

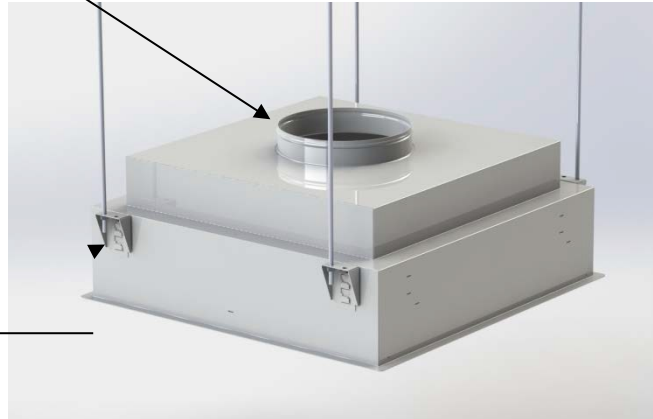
Innehållsförteckning

Allmänt.....	3
Beskrivning.....	4
Modeller.....	5
Håltagning.....	5
Montering don.....	6
Montering spjäll.....	7
Filterinspänning.....	8
Montering spridare.....	9

Användning	CleanSeal är ett flexibelt tilluftsdon som är anpassat för användning inom läkemedelsindustrin, sjukvården och livsmedelsindustrin, där det ställs höga krav på luftens renhet.
Installation	CleanSeal kan antingen pendlas upp i taket eller monteras direkt på undertaket.
Hanteringsinstruktion	Donet rengörs vid behov med vatten alternativt med rengöringsmedel. Donet och filtret ska hanteras varsamt för bibehållen funktion.
Modeller	<p>CleanSeal finns i sex standardstorlekar med fyra olika typer av kanalanslutningar: toppanslutning, rektangulär sidoanslutning och cirkulär sidoanslutning med eller utan spjäll.</p> <p>Till donet passar fyra olika spridarplattor: kvadratisk konspridare, helperforerad spridare, rotationsspridare samt spridare med justerbara lameller.</p>

Beskrivning

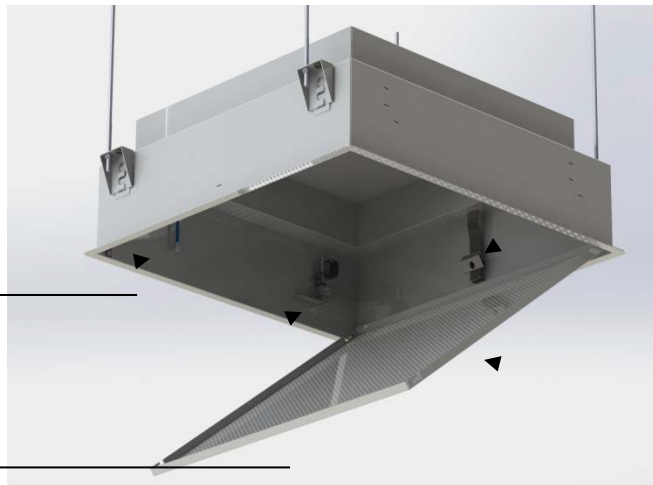
Kanalanslutning



Monterings-
fäste

Mätuttag

Filter-
inspänning



Filterhållare

Spridare

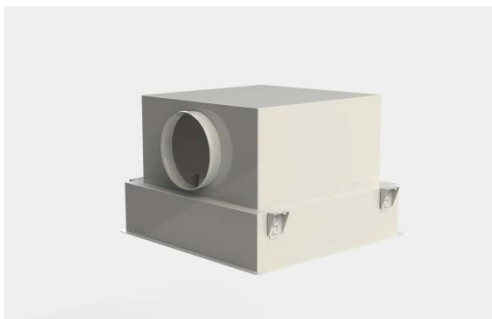
Modeller



Cirkulär toppanslutning



Rektangulär sidoanslutning

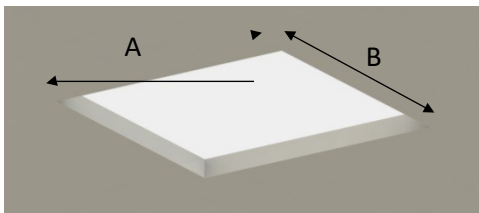


Cirkulär sidoanslutning



Sidoanslutning med spjäll

Håltagning



- Håltagning enligt tabell.

	Modell	A	B
Kvadratisk don	3P3	374	374
	4P4	526	526
	5P5	577	577
	6P6	679	679
	9P9	984	984
Rektangulärt don	3P6	374	667
	9P6	972	679
	11P5	1165	577
	12P6	1277	679



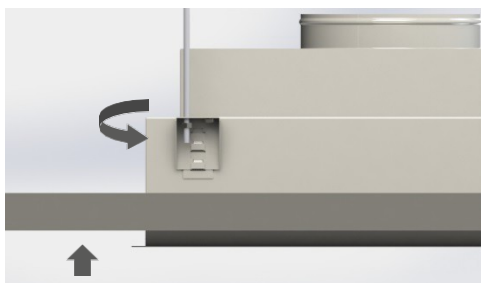
- För in donet genom hålet utan monteringsfästen.

Montering don



Installation med pendeljärn i tak:

- Sätt dit de fyra monteringsfästena.
- För in den gängade stängen genom $\varnothing 11$ mm-hålet och sätt dit muttrarna.

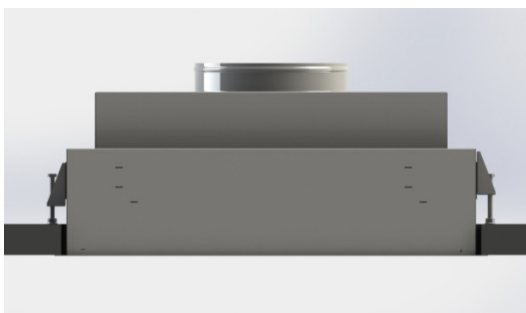


- Skruva åt muttrarna tills donets fläns når undertaket.



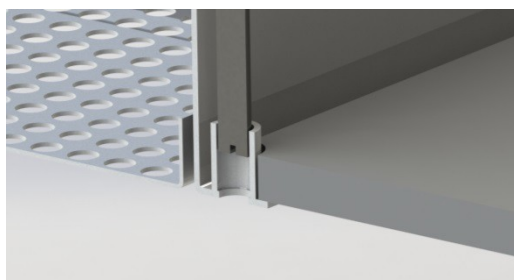
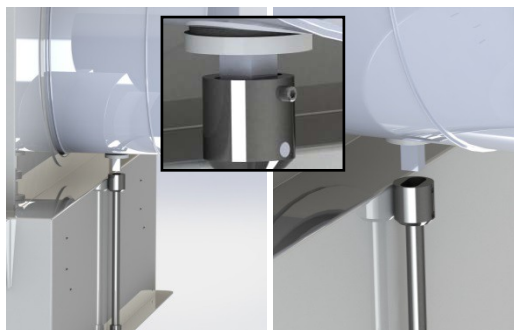
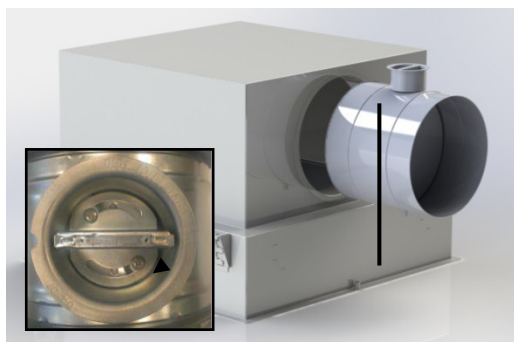
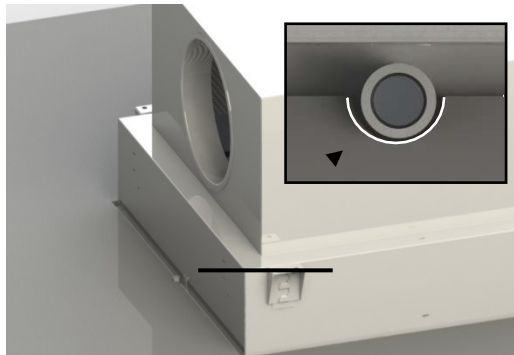
Installation med stöd mot undertak:

- Monteringsfästena sätts dit som på bilden vid användning av undertaksplatta med en höjd upp till 75 mm. Vid höjd över 75 mm vänds fästena upp och ner.
- För in skruven i den fastsvetsade muttern på fästet.
- Sätt dit muttern med plattan vänd mot undertaket.



- Skruva åt muttrarna tills donets fläns når undertaket.

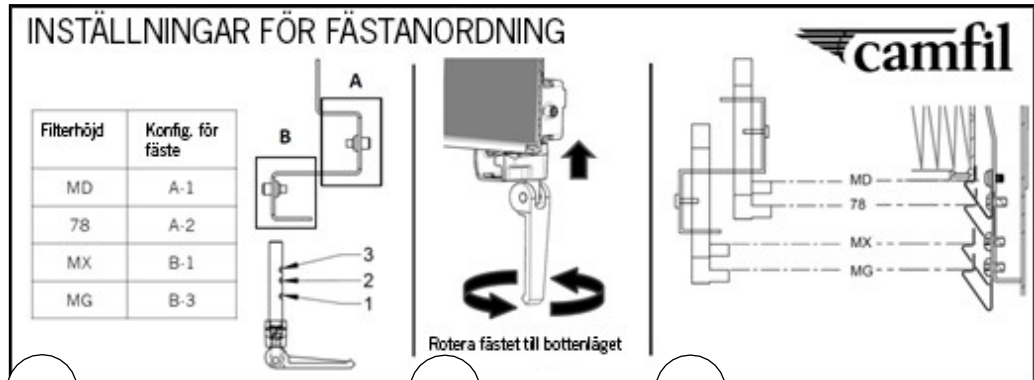
Montering Spjäll



- För spjällkonfigurationen måste öppningen kompletteras med hål för den fastsvetsade cylindern på flänsen. Gör ett hål med en diameter på 15 mm runt den som på bilden.
- Montera spjället på donet.
- Se till att lossa låsskruven så att spjället kan manövreras inifrån rummet.
- Placera adaptern som på bilden. Se till att öppningen längst ned på stängen är i linje med spjället.
- Fixera adaptern på låsskruven.
- Adaptern är nu åtkomlig inifrån rummet. Spjället justeras med hjälp av en skruvmejsel.
- Placera plastlocket i hålet inifrån rummet.

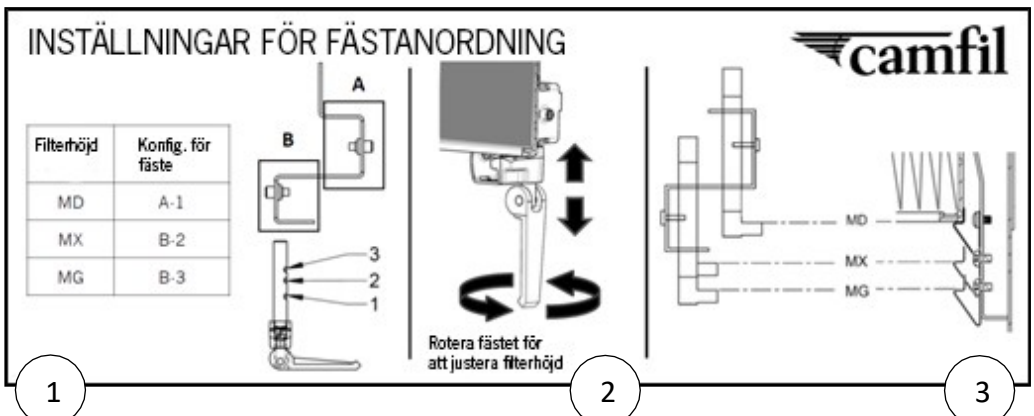
Filter- inspänning

Inställningar för PU-filter



1. I tabellen anges vilken sida av konsolen (A eller B) som inspänningsfästena ska installeras på och vilket hål den ska skruvas fast i. För detta används 3 mm insexnyckel. Denna inställning görs enligt ordern och behöver bara ändras om filterhöjden ändras.
2. Inspänningsfästet kan vridas runt axeln för att ställa in slutlig fästhöjd. I PU-versionen roteras fästet till bottenläget.
3. Filterhållaren måste också placeras enligt filterhöjden. De fyra hålen motsvarar de fyra filterhöjderna. För detta används Torxnyckel T20.

Inställningar för GEL-filter

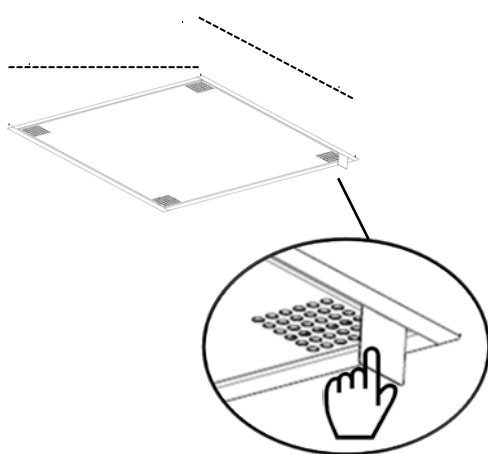


1. I tabellen anges vilken sida av konsolen (A eller B) som inspänningsfästena ska installeras på och vilket hål den ska skruvas fast i. För detta används 3 mm insexnyckel. Denna inställning görs enligt ordern och behöver bara ändras om filterhöjden ändras.
2. Inspänningsfästet kan vridas runt axeln för att ställa in slutlig fästhöjd. I GEL-versionen MÅSTE fästet justeras. Se till att inte trycka ihop filtret för mycket.
3. Filterhållaren måste också placeras enligt filterhöjden. De tre hålen motsvarar de tre filterhöjderna. För detta används Torxnyckel T20.

Montering spridare



- Placera spridaren på gångjärnstapparna som på bilden.
- Spridaren fälls upp och låses med fjädern.



- Öppna spridaren genom att föra in ett kort på sidan med fjädern, detta frigör spridaren på ena sidan.
- Upprepa på andra sidan.
- Var försiktig och håll i spridaren medan du öppnar den.

